

## تمارين مراجعة إيقاظ علمي سنة سادسة

تج 10 لعصور الدم والدوران و 10 لعصر التخذية بنا  
عصام بن دطية

① أضع الكلمة المناسبة في الخانة المناسبة :

- |                                                              |                 |                    |
|--------------------------------------------------------------|-----------------|--------------------|
| خلية - بلع - قرصية - الغازات - واحد - ليس لها اللون - النواة |                 |                    |
| * الكريات البيضاء ثابتة وعديمة والجراثيم.                    | دهوية تقوم      | شكل الأجسام الخلية |
| * الكروية الحمراء وعديمة أنحاء الجسم.                        | دهوية تقوم بتقل | الشكل إلى كافة     |

\* الضامات القلبية تمكن الدم بمرور في آتياه

② أكمل الفراغ بـ "دورة دهوية كبرى" أو "دورة دهوية صغرى"

- \* تتم في كامل أنحاء الجسم
- \* يتم التبادل الغازي بين الجسر المحيط الخارجي
- \* تتم على مستوى الرئتين
- \* تزود الخلايا بالمواد الغذائية والأكسجين

## تمارين مراجعة إيقاظ علمي سنة سادسة

ن.ب 10 لعصور الدم والدوران و 10 لعصر التخذية بنا  
عصام بن دالية

① أضع الكلمة المناسبة في الخانة المناسبة :

خلية - بلع - قرصية - الغازات - واحد - ليس لها  
اللون - النواة  
\* الكريات البيضاء ..... دهوية ..... شكل  
ثابت وعديمة ..... تقوم ..... الأجسام الدخيلة  
والجراثيم.

\* الكريات الحمراء ..... دهوية ..... الشكل  
وعديمة ..... تقوم بتقل ..... إلى كافة  
أنحاء الجسم.

\* الضامات القلبية تمكن الدم بمرور ..... في اتجاه

② أكمل الفراغ بـ "دورة دموية كبيرة" أو "دورة دموية صغيرة"

\* تتدفق كإصبع في أنحاء الجسم

\* يتم التبادل الغازي بين الجسم والبيئة الخارجية

\* تتم على مستويين

\* تزود الخلايا بالمواد الغذائية والأكسجين

③ أمثلة الغزوات بما يناسب :

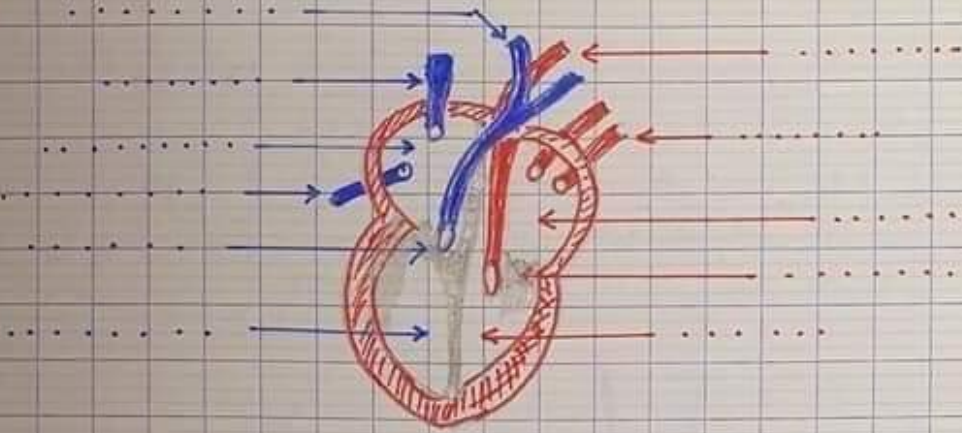
العنصر	دوره
صمامات القلب	.....
.....	تَلْعَمَةُ الجراثيم
.....	عزل الجرح عن المحيط الخارجي
القنوات السموية على مستوى الخلية	.....

④ أرتب مراحل ضخ الدم عن طريق القلب من ①-④ :

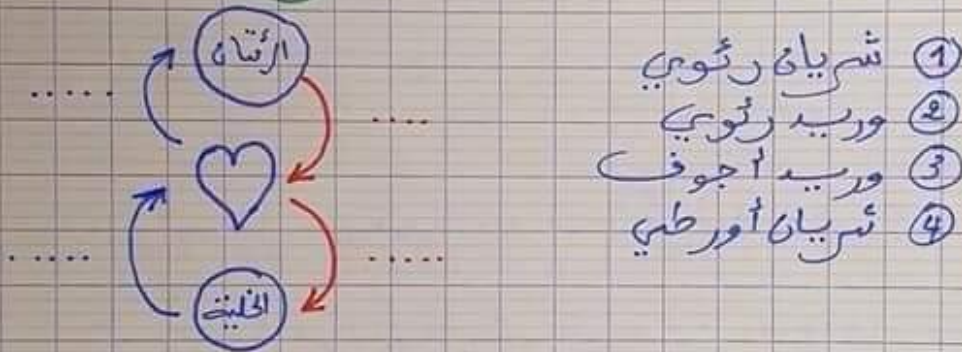
- \* توزيع الدم على كافة أنحاء الجسم
- \* إنقباض عضلة القلب
- \* عودة الدم إلى القلب
- \* خروج الدم من البطين بقوة

SUNDAY  
16 2 2020

⑤ أملأ الفراغات بما يناسب :



⑥ أضع الرقم المناسب مكان الفراغ :



- ① شريان رئوي
- ② وريد رئوي
- ③ وريد أجوف
- ④ شريان أورطي

⑦ أضع في الفراغ التحليل المناسب :

- \* وخنثى امرأة فسال الدم قليلاً ثم تتوقف
- \* شخص مصاب "باكيميا"
- \* لا يؤخذ الدم من وريد المتبرع

8) ذبجت دجاجة فوضعت الدم حينئذ في كأس :

- أ- هل سيقتل الدم سائلًا في الكأس ؟  
 ب- لماذا ؟  
 ج- أرسم التركيبة التي سيكون عليها الدم بعد هذه  
 من ذبح الدجاجة وأذكر أسماء مكوناته .



9) ذبجت دجاجة فوضعت الدم حينئذ في كأس  
 وأضفت مادة «أكرالات البوتاسيوم»

- أ- هل سيقتل الدم سائلًا في الكأس ؟  
 ب- لماذا ؟  
 ج- أرسم التركيبة التي سيكون عليها الدم بعد ساعات  
 من وضع الكأس في الشلابة وأذكر أسماء  
 مكوناته .



SUNDAY  
16 2 2020

10) أ صلح الخطأ إن وجد :

\* عند الإشتقاء ترتفع دقات القلب لتزود الجسم بالأكسجين .

\* ضغط الدم على مستوى الارتفاع المنخفض مقارنة بضغطه على مستوى الوريد الرئوي .

\* كلما ارتفع الإنسان على مستوى سطح الأرض تنخفض دقات قلبه لوجود نقص في نسبة الأكسجين .

1) أضع العلامة (x) في الخانة المناسبة :

SUNDAY  
16 2 2020

تقي الجسم من الأصوات	تساعد الجسم على السمع والبناء	تزيد الجسم بالطاقة والنشاط	الغذائية والغذائية
			الدقات
			الزيادات أو البروتينات
			النشويات أو السكريات
			أملاح معدنية
			فيتامينات

SUNDAY  
16 2 2020

② أربط العنصر بوظيفته :

- الزكاليات • تعد الجسم بالطاقة وتوجد في مشتقات الحبوب والبضاطا والارز
- السكريات • ضرورة لنمو الجسم وتوفير الطاقة الحرارية وتتوفر بكثرة في شحوم الحيوانات والزيوت والزبدة .
- الدهنيات • ضرورة لنمو الجسم وتجديده خلاياه ولبناء أنسجته .
- الأملاح • هي مركبات غذائية وقائية وضرورية للجسم وتوجد في معظم الأغذية .
- الفيتامينات • تدخل في تركيبه الدم وتساعد على تكوين العظام والأسنان .

③ أصف هذه الأغذية داخل الجدول :

خبز - جبنة - زيت - عسل - سمك - برتقالة - زبدة - بيض - أرز - خس - بقول جافة

أغذية النمو البناء	أغذية الطاقة	أغذية الوقاية
.....	.....	.....

4) أكتب "صواب" أو "خطأ"

تناول الخضراوات والفواكه في كل وجبة غذائية :

- \* إمداد الجسم بطاقة حرارية
- \* يقوي الجسم من الأمراض
- \* لأنها غنية بالألياف المعدنية

5) أكل كل بما يناسب :

- \* الوجبة الغنية بالدهنيات والسكريات يحتاجها خاصة الـ
- \* الوجبة الغنية بالفيتامينات والألياف يحتاجها خاصة الـ
- \* الوجبة الغنية بالبروتينات يحتاجها خاصة الـ

6) أطلع الخطأ إلى وجهه :

- \* المجهود العظمي الكبير يحتاج إلى الخضراوات والفواكه بكميات أكبر
- \* سكان المناطق الحارة في حاجة إلى المزيد من الطاقة بكميات أكبر
- \* سكان المناطق الباردة في حاجة إلى أغذية دهنية بكميات أكبر
- \* المرأة المرفعة في حاجة إلى أغذية وقائية بكميات أكبر



٧) أكمل بما يناسب:

ليكون الغذاء متوازنًا لابد أن:

- أ- يحتوي على مواد ..... التي توفر الطاقة والدفع والنشاط.
- ب- يحتوي على مواد ..... التي تساهم في نمو الجسم وتعويض الأنسجة القديمة.
- ج- يحتوي على ..... للقيام بالوظائف الحيوية والوقاية من الأمراض.
- د- أن يكون مناسبًا .....

٨) أرتب مكونات الهرم الغذائي من الأكثر مساحة إلى الأكبر مساحة مع رسم الهرم.

خضروات - نشويات - زلاليات - سواحل  
سكريات - مواد دسمة.

SUNDAY  
16 2 2020

# Thank You صفحة الإبداع طريقك نحو النجاح

SUNDAY  
16 2 2020

أكرم كل الجهد المتلاهي

الاصحح	أعمره وثأثيراته	المسبب	المرصع
تتولى الخزعات وظائف الجزر والريثة الكليب الريثة - أشعة الشمس	ضغط الدم / تمسك الشرايين / صويجة الكركم / مدوية التنفس		السميت العشى المبليبي
	تاكل اللثة ونزها / الشور بالانقب		الأشقرورط الكساح
	انقب / شعوب البقرة / نبضات القلب متراصة / لزوم مرط فيه	نقص صلح الوريد نقص حامض الفوليك	
	جسور نصيف جدا عدم القدرة على الحركة تقلبات وظوائف العضلات	استهلاك نوع واحد من الطعام وهبات نذائية غير متوازنة	

## تمارين مراجعة إيقاظ علمي سنة سادسة

ن. 10 لعصور الدم والدوران و 10 لعصور التخذية بنا  
عصام بن دطينة

① أضع الكلمة المناسبة في الخانة المناسبة:

خلية - بلع - قرصية - الغازات - واحد - ليس لها  
اللون - النواة

\* الكريات البيضاء خلية... دهوية ليس لها... شكل  
ثابت وعديمة اللون... تقوم ببلع... الأجسام الخلية  
والجراثيم.

\* الكروية الحمراء خلية... دهوية قرصية... الشكل  
وعديمة النواة... تقوم بنقل الغازات... إلى كافة  
أجزاء الجسم.

\* الصمامات القلبية تمكن الدم بمرور واحد... في اتجاه  
واحد...

② أكمل الفراغ بـ "دورة دهوية كبيرة" أو "دورة دهوية صغيرة"

\* تتم في كامل أنحاء الجسم... كبيرة...

\* يتم التبادل الغازي بين الجسر والمحيط الخارجي... صغيرة...

\* تتم على مستويين... كبير...

\* تزود الخلايا بالمواد الغذائية والأكسجين... كبير...

### ③ أملاء الغزوات بما يناسب :

العنصر	دوره
صناعات القلب	تضيق مرور الدم في الشرايين والاحتشاء
الكريات البيضاء	تَلَعَمَةُ الجراثيم
الصفائح الدموية	عزل الجرح عن المحيط الخارجي
الغوات الدموية على مستوى الخلية	تبادل الغازات والمواد الغذائية

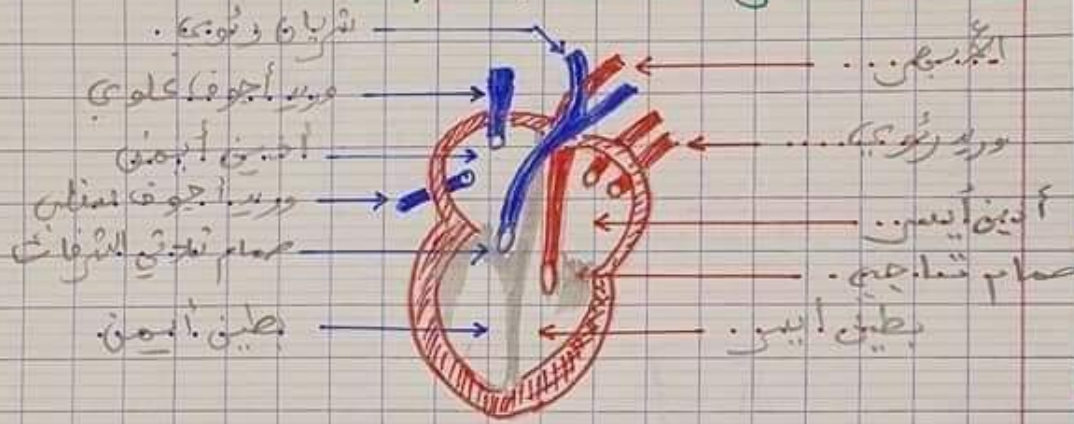
صفحة الإبداع طريقك نحو النجاح  
Thank You

### ④ أرتب مراحل ضخ الدم عن طريق القلب من ①-④ :

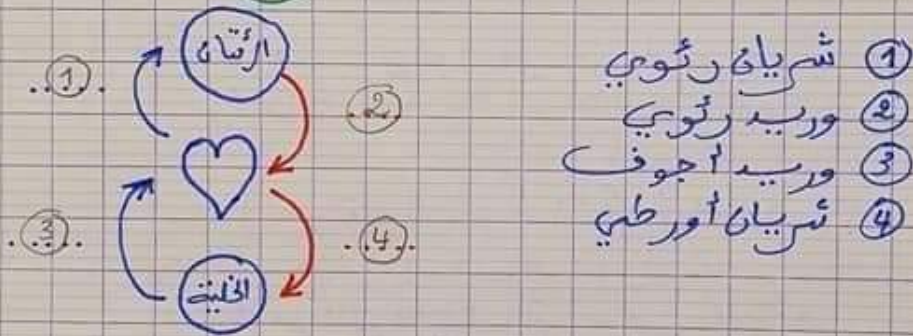
- \* ③ تخرج الدم على كافة أنحاء الجسم
- \* ① إنقباض عضلة القلب
- \* ④ عودة الدم إلى القلب
- \* ② خروج الدم من البطين بقوة

WEDNESDAY  
19 2 2020

5) أملأ الفراغات بما يناسب:



6) أضع الرقم المناسب مكان الفراغ:



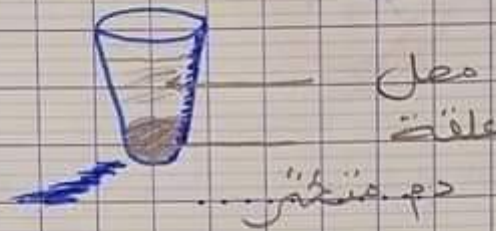
- 1 شريان رئوي
- 2 وريد رئوي
- 3 وريد أجوف
- 4 شريان أورتوي

7) أضع في الفراغ التعليل المناسب:

- \* وختنسي لبرة فسال الدم قليلاً ثم تتوقف يتخذ الدم عند أنطالجه بهواء المحيط تتوقف الصفائح الدموية التثريب
- \* شخص مصاب "باك نيميا" قللة الخريجات الحمراء ونقص في عنصر الحديد
- \* لا يؤخذ الدم من وريد المتبرع دم الوريد مشبع ببياناته أكتسبه الكربون والعضلات

8) ذبجت دجاجة فوضعت الدم حينئذ في كأس :

- أ- هل سيبقى الدم سائلاً في الكأس ؟ لا  
ب- لماذا ؟ لأن الدم ينضج بطرح البقايا بالهواء  
ج- أرسم التركيبة التي سيكون عليها الدم بعد مدة من ذبح الدجاجة وأذكر أسماء مكوناته .



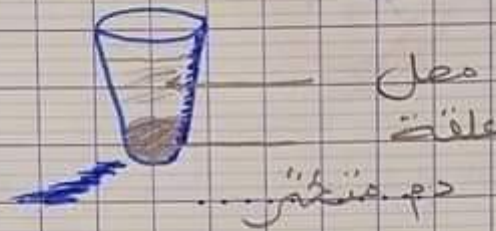
9) ذبجت دجاجة فوضعت الدم حينئذ في كأس وأضفت مادة «أكرالات البوتاسيوم»

- أ- هل سيبقى الدم سائلاً في الكأس ؟ نعم  
ب- لماذا ؟ إضافة الأكرالات تمنع نضج الدم  
ج- أرسم التركيبة التي سيكون عليها الدم بعد ساعات من وضع الكأس في الثلاجة وأذكر أسماء مكوناته .



8) ذبجت دجاجة فوضعت الدم حينئذ في كأس :

- أ- هل سيبقى الدم سائلاً في الكأس ؟ لا  
ب- لماذا ؟ لأن الدم ينضج بطرح البقايا بالهواء  
ج- أرسم التركيبة التي سيكون عليها الدم بعد مدة من ذبح الدجاجة وأذكر أسماء مكوناته .



9) ذبجت دجاجة فوضعت الدم حينئذ في كأس وأضفت مادة «أكرالات البوتاسيوم»

- أ- هل سيبقى الدم سائلاً في الكأس ؟ نعم  
ب- لماذا ؟ إضافة الكبريتات تمنع نضج الدم  
ج- أرسم التركيبة التي سيكون عليها الدم بعد ساعات من وضع الكأس في الثلاجة وأذكر أسماء مكوناته .



10) أطلع الخطأ إن وجد :

\* عند الارتقاء ترتفع دقات القلب لتزود الجسم بالأكسجين .

عند القيام بجهود عظام كالجري .

\* ضغط الدم على مستوى الوتيف منخفض مقارنة بضغطه على مستوى الوريد الرئوي .

على مستوى الوتيف يكون الضغط مرتفع ليضخ نقل الدم إلى الجسم .

\* كلما ارتفع الإنسان على مستوى سطح الأرض تنخفض دقات قلبه لوجود نقص في نسبة الأكسجين .

ترتفع دقات القلب لزيادة وصول الأكسجين اللازم إلى الجسم .

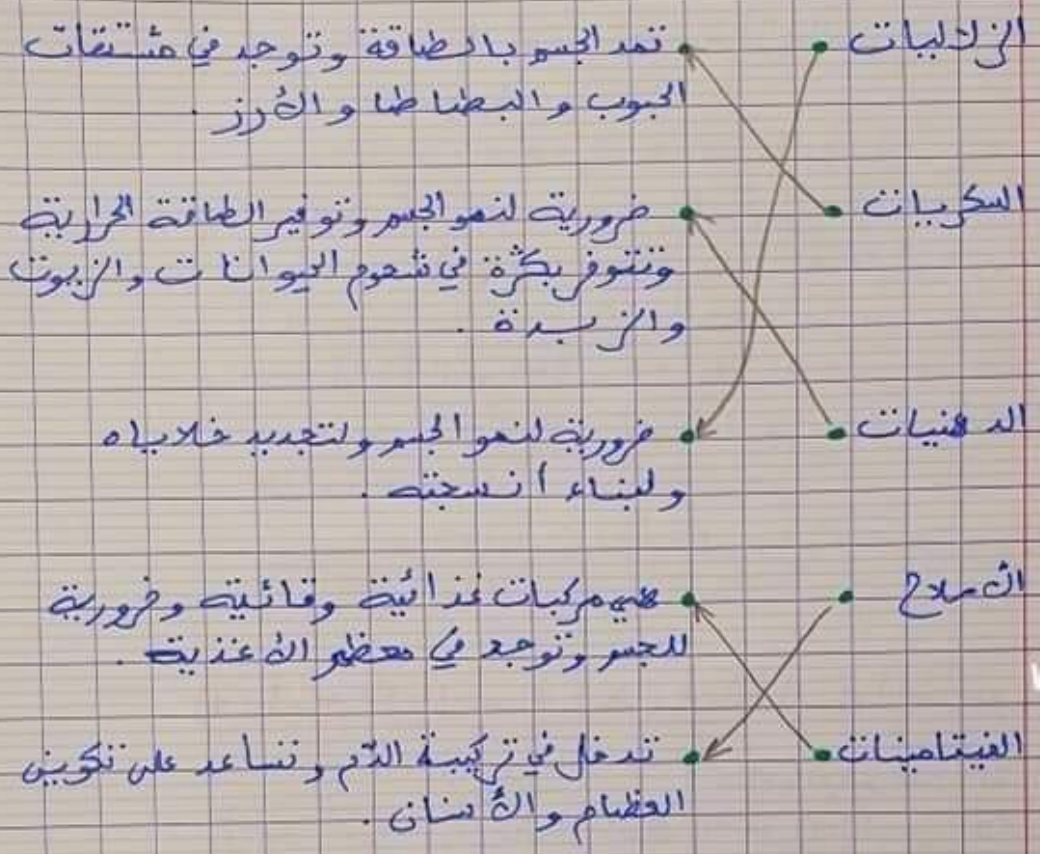
1) أضع العلامة (x) في الخانة المناسبة :

WEDNESDAY  
19 2 2020

تقي الجسم من الأضرار	تساعده الجسم على النمو والبناء	تزيد الجسم بالطاقة والنشاط	وتليفتها أفقية غشائية
		X	الدهنيات
	X		الزلاقيات أو البروتينات
		X	النشويات أو السكريات
X			أملاح معدنية
X			فيتامينات



② أربط العنصر بوظيفته :



③ أصف هذه الأغذية داخل الجدول :

- خبز - جبن - زيت - عسل - سمك - برتقالة - زبدة - بيض - أرز - خنص - بقول جافة

أغذية النمو والبناء	أغذية الطاقة	أغذية الوقاية
سمك - بيض - بقول جافة	خبز - زيت - عسل - زبدة - أرز - جبن	برتقالة - خنص

④ أكتب "صواب" أو "خطأ"

تناول الخضراوات والفواكه في كل وجبة غذائية :

- \* إمداد الجسم بطاقة حرارية خطأ
- \* يقي الجسم من الأمراض صواب
- \* لأنها غنية بالأملاح المعدنية صواب

⑤ أكمل بما يناسب :

- \* الوجبة الغنية بالدهنيات والسكريات يحتاجها خاصة الحامل بالساعة أو الرياضي
- \* الوجبة الغنية بالفيتامينات والأملاح يحتاجها خاصة الشيخ
- \* الوجبة الغنية بالبروتينات يحتاجها خاصة الطفل الصغير

WEDNESDAY  
19 2 2020

⑥ أطلع الخطأ على وجهه :

- \* المجهود العظمي الكبير يحتاج إلى الخضراوات والفواكه بكميات أكبر
- \* سكان المناطق الحارة في حاجة إلى أغذية طافية بكميات أكبر
- \* سكان المناطق الباردة في حاجة إلى أغذية دهنية بكميات أكبر
- \* المرأة المرفعة في حاجة إلى أغذية وقائية بكميات أكبر

٧) أكمل بما يناسب:

ليكون الغذاء متوازنًا لابد أن:

- أ- يحتوي على مواد دهنية و بروتينية التي توفر الطاقة والدفع والنشاط.
- ب- يحتوي على مواد يورثينية التي تساهم في نمو الجسم وتعويض الأ نسجة القالفة.
- ج- يحتوي على الماء والأملاح والمواد الفينام بالوظائف الحيوية والوقائية من الأمراض.
- د- أن يكون مناسبًا لعمر الشخص ونسبته واهلية التي يعيش فيها.

٨) أرتب مكونات الهرم الغذائي من الأ صغر مساحة إلى الأ كبر مساحة مع رسم الهرم.

خضروات - نشويات - زلاليات - سواثل

سكريات - مواد دسمة

سكريات - مواد دسمة - زلاليات - خضروات

نشويات - سواثل

WEDNESDAY  
19 2 2020



